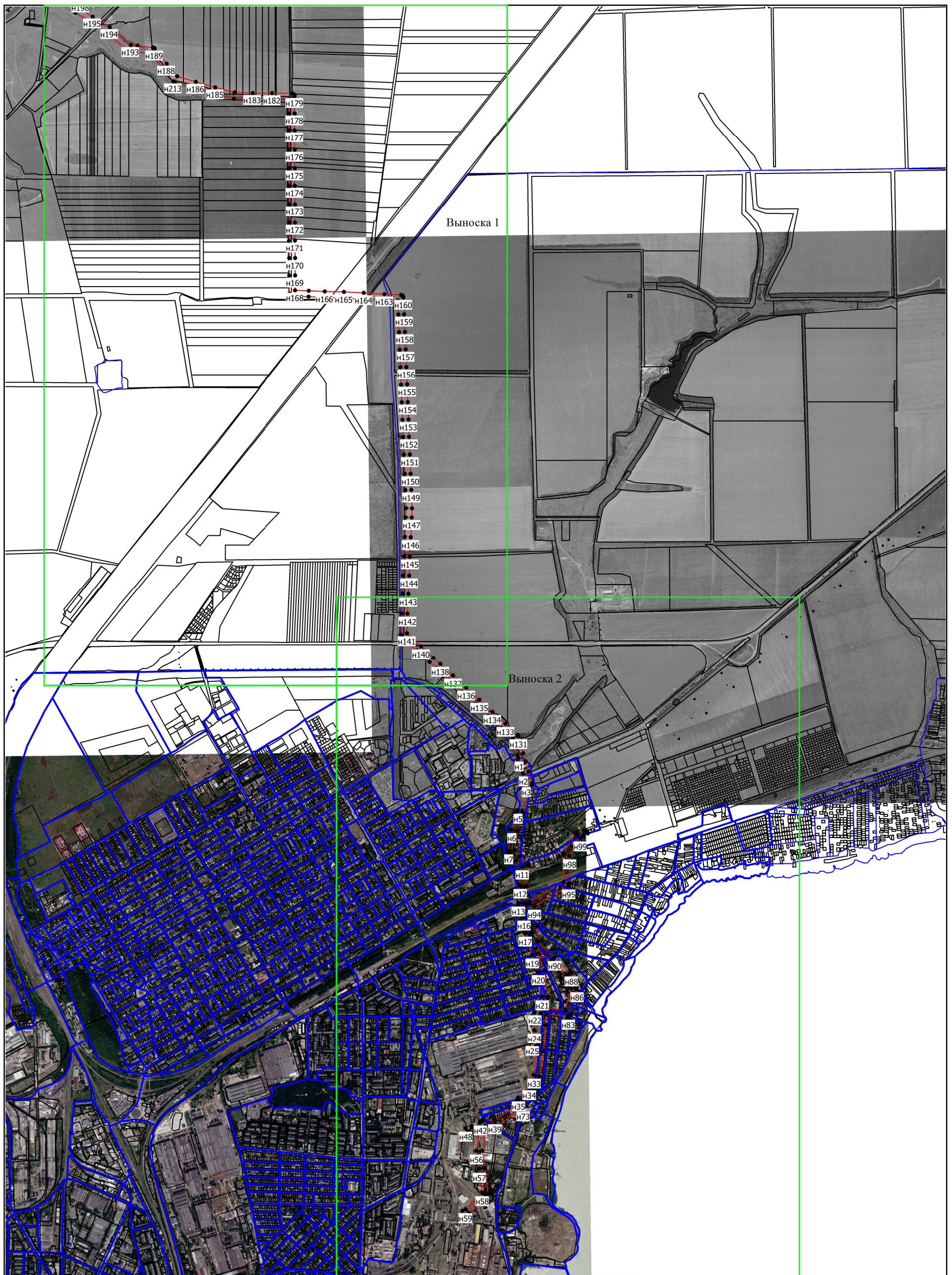


СХЕМА РАСПОЛОЖЕНИЯ ГРАНИЦ ПУБЛИЧНОГО СЕРВИТУТА
ВЛ 110кВ Т15-Т-10-Тагмет к ПС 220/110/35/6 кВ Т15 (Т15-Т-21,Т15-Т-22,Т10-Т22 с отпайкой на ПС Т23)
(наименование объекта землеустройства)



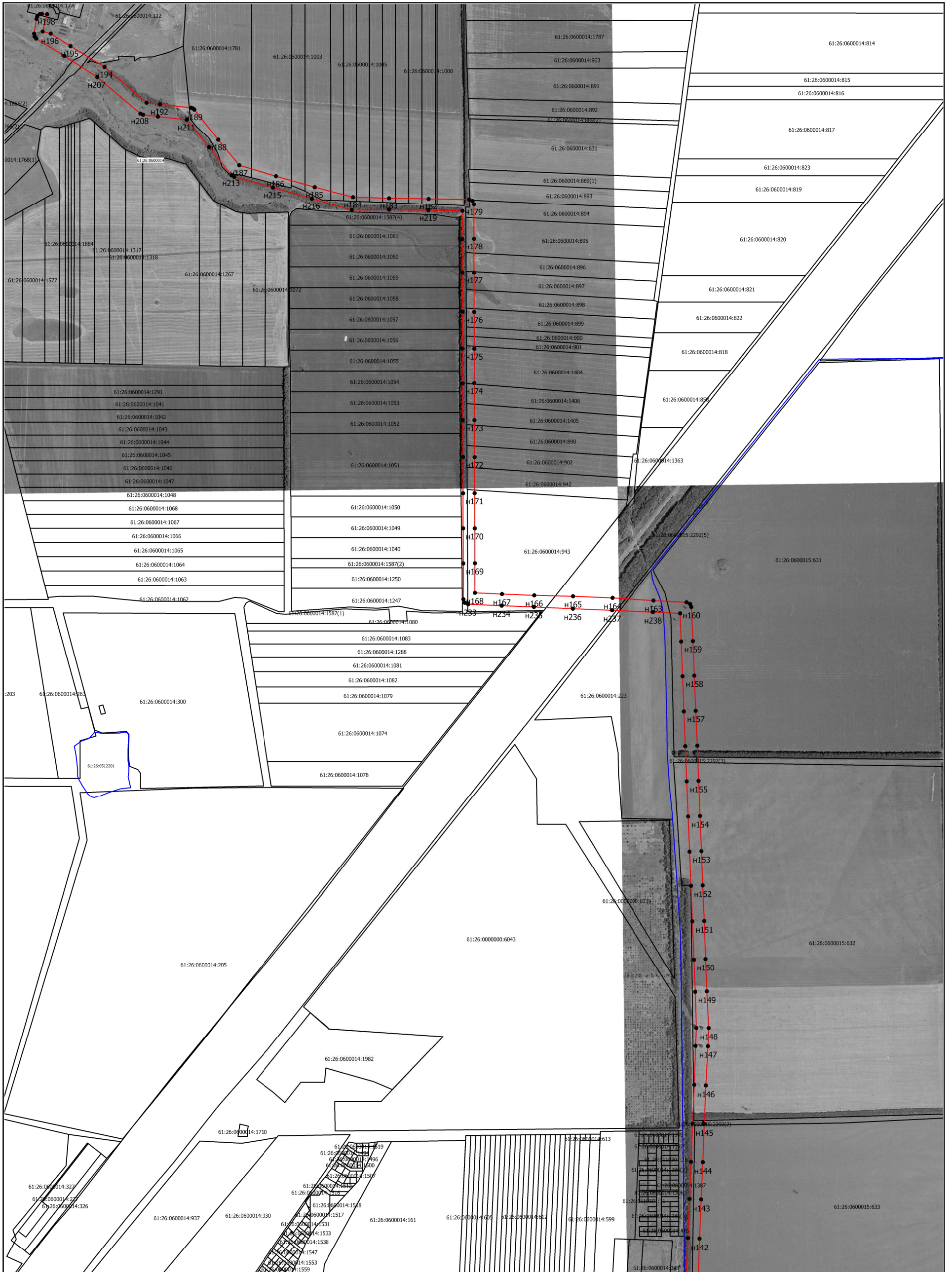
Условные обозначения:

- граница устанавливаемой зоны публичного сервитута
- обозначение характерной точки границы
- 61:26:0600014 обозначение кадастрового квартала кадастровый номер квартала
- обозначение границ кадастрового квартала
- : кадастровый номер земельного участка
- границы земельных участков

Масштаб 1:3000

СХЕМА РАСПОЛОЖЕНИЯ ГРАНИЦ ПУБЛИЧНОГО СЕРВИТУТА
ВЛ 110кВ Т15-Т-10-Тагмет к ПС 220/110/35/6 кВ Т15 (Т15-Т-21,Т15-Т-22,Т10-Т22 с отпайкой на ПС Т23)
(наименование объекта землеустройства)

Выноска 1



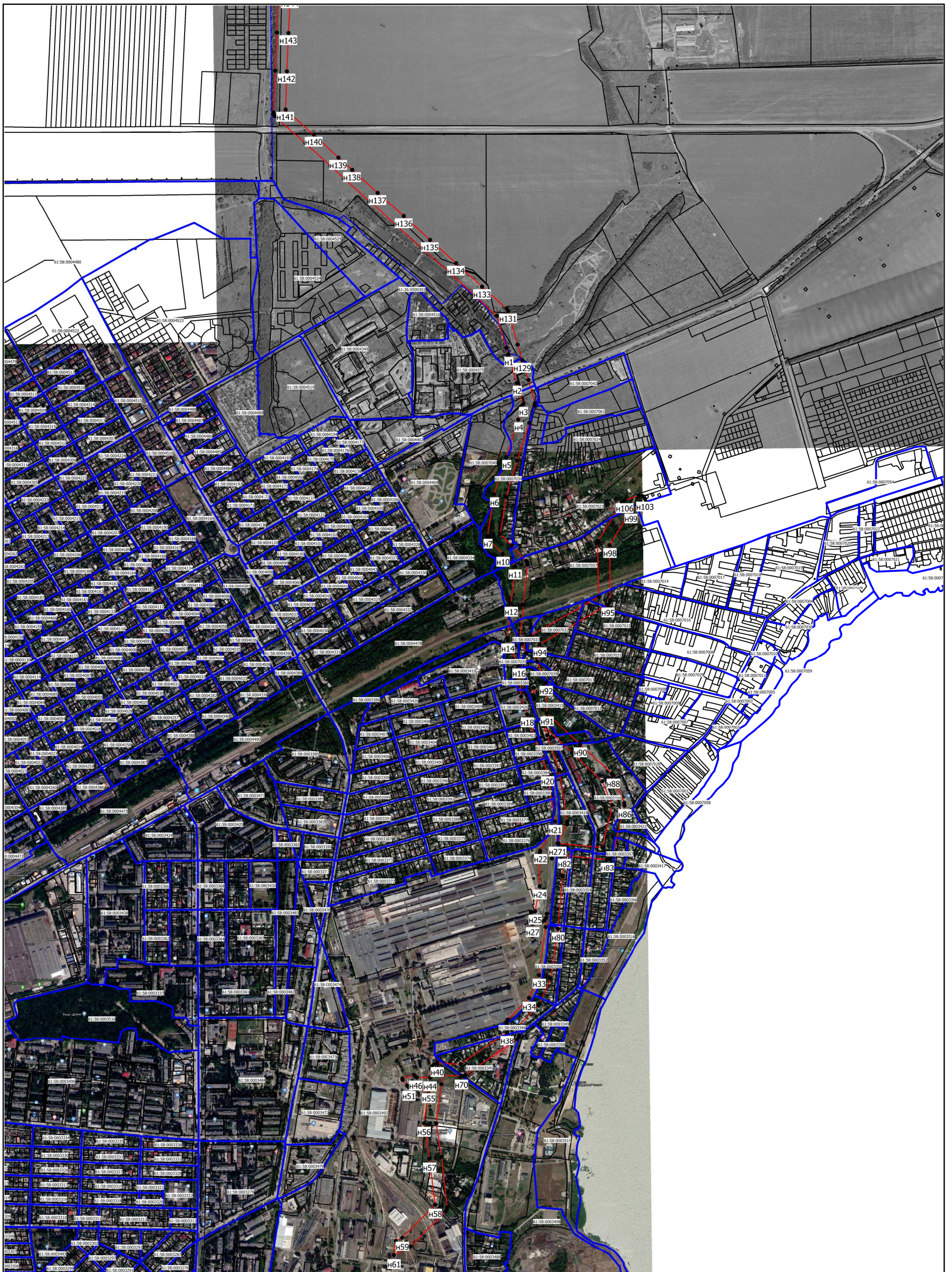
Условные обозначения:

- граница устанавливаемой зоны публичного сервитута
- обозначение характерной точки границы
- 61:26:0600014 обозначение кадастрового квартала кадастровый номер квартала
- :1 обозначение границ кадастрового квартала
- :1 кадастровый номер земельного участка
- :1 границы земельных участков

Масштаб 1:15000

СХЕМА РАСПОЛОЖЕНИЯ ГРАНИЦ ПУБЛИЧНОГО СЕРВИТУТА
ВЛ 110кВ Т15-Т-10-Таргмет к ПС 220/110/35/6 кВ Т15 (Т15-Т-21,Т15-Т-22,Т10-Т22 с отпайкой на ПС Т23)
(наименование объекта землеустройства)

Выноска 2



Условные обозначения:

- граница устанавливаемой зоны публичного сервитута
- обозначение характерной точки границы
- 61:26:0600014 обозначение кадастрового квартала кадастровый номер квартала
- обозначение границ кадастрового квартала
- : кадастровый номер земельного участка
- границы земельных участков

Масштаб 1:15000