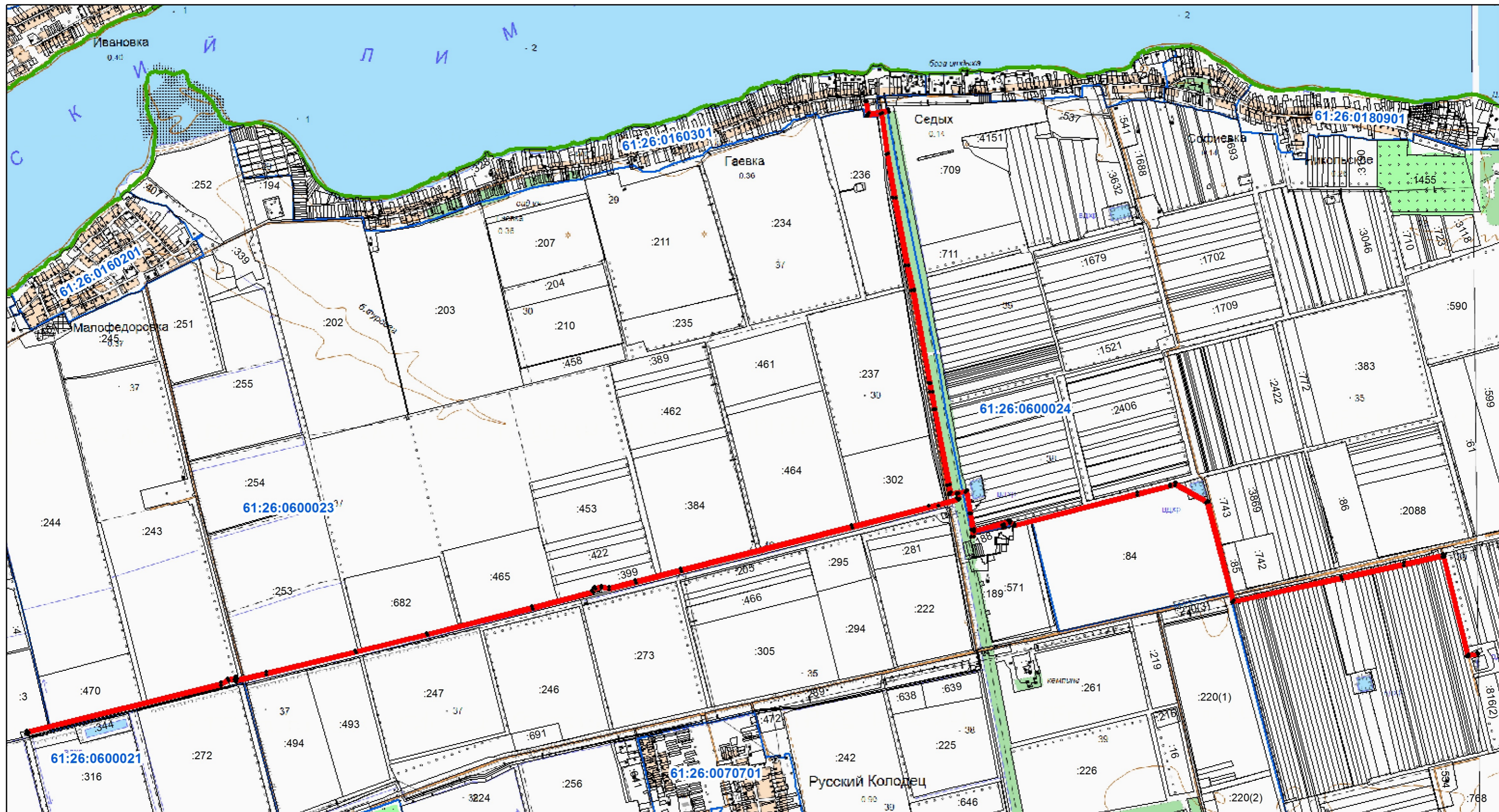


Раздел 4

План границ объекта



Масштаб 1:31 000

Используемые условные знаки и обозначения:

- 1 - характерная точка границы публичного сервитута
- граница публичного сервитута
- границы земельных участков, сведения о которых имеются в ЕГРН
- граница кадастрового квартала
- граница района

:44 - кадастровый номер земельных участков, сведения о которых содержатся в ЕГРН

61:26:0600023 - номер кадастрового квартала

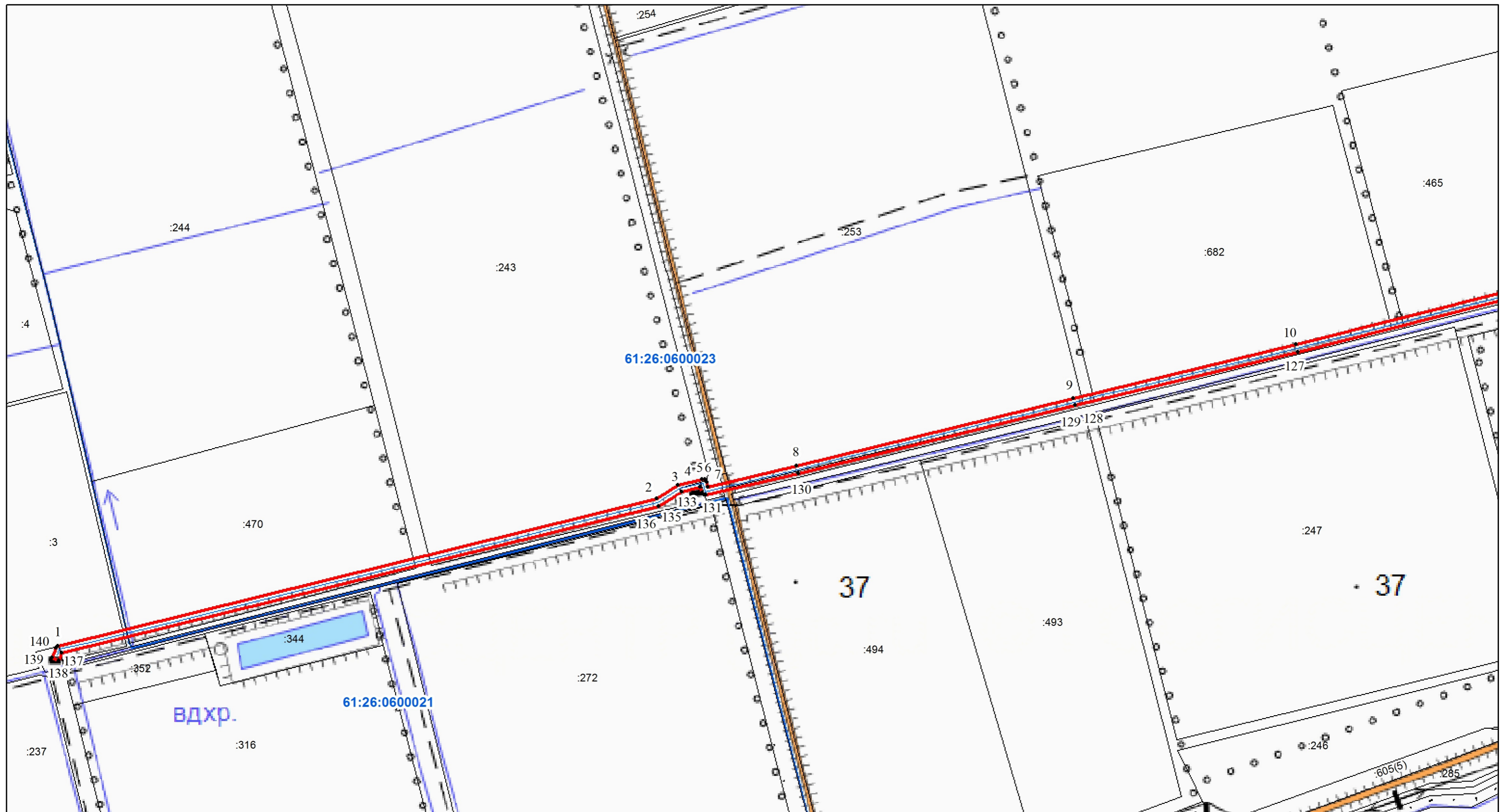


Дата "05" 11 2019 г.

Место для оттиска печати (при наличии) лица, составившего описание местоположения границ объекта

Раздел 4

План границ объекта



Масштаб 1:10 000

Используемые условные знаки и обозначения:

- 1 - характерная точка границы публичного сервитута
 - (red) - граница публичного сервитута
 - (black) - границы земельных участков, сведения о которых имеются в ЕГРН
 - (blue) - граница кадастрового квартала
 - (green) - граница района
- :44 - кадастровый номер земельных участков, сведения о которых содержатся в ЕГРН
61:26:0600023 - номер кадастрового квартала

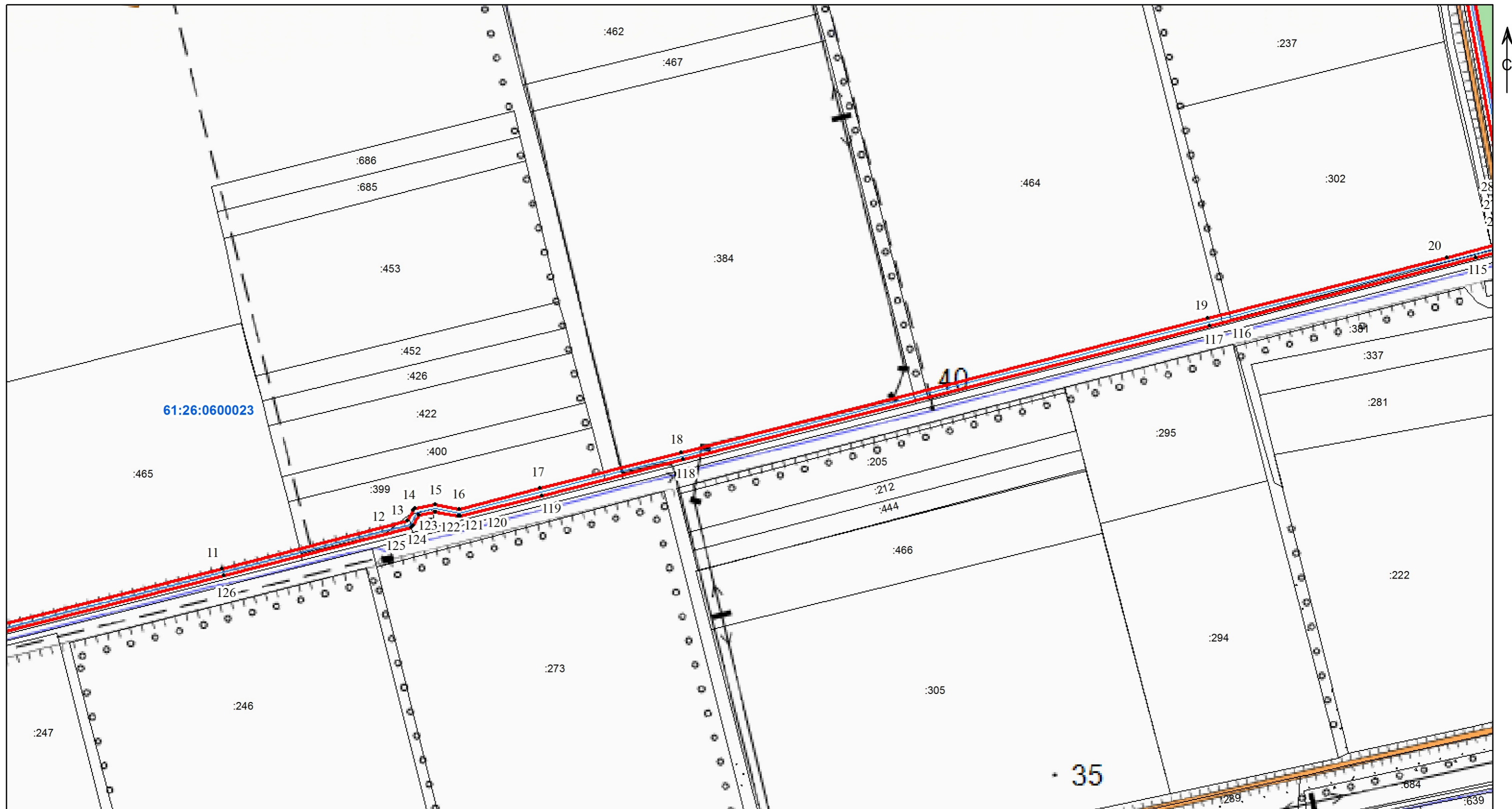


Дата " 05 " 11 2019 г.

Место для оттиска печати (при наличии) лица, составившего описание местоположения границ объекта

Раздел 4

План границ объекта



Масштаб 1:10 000

Используемые условные знаки и обозначения:

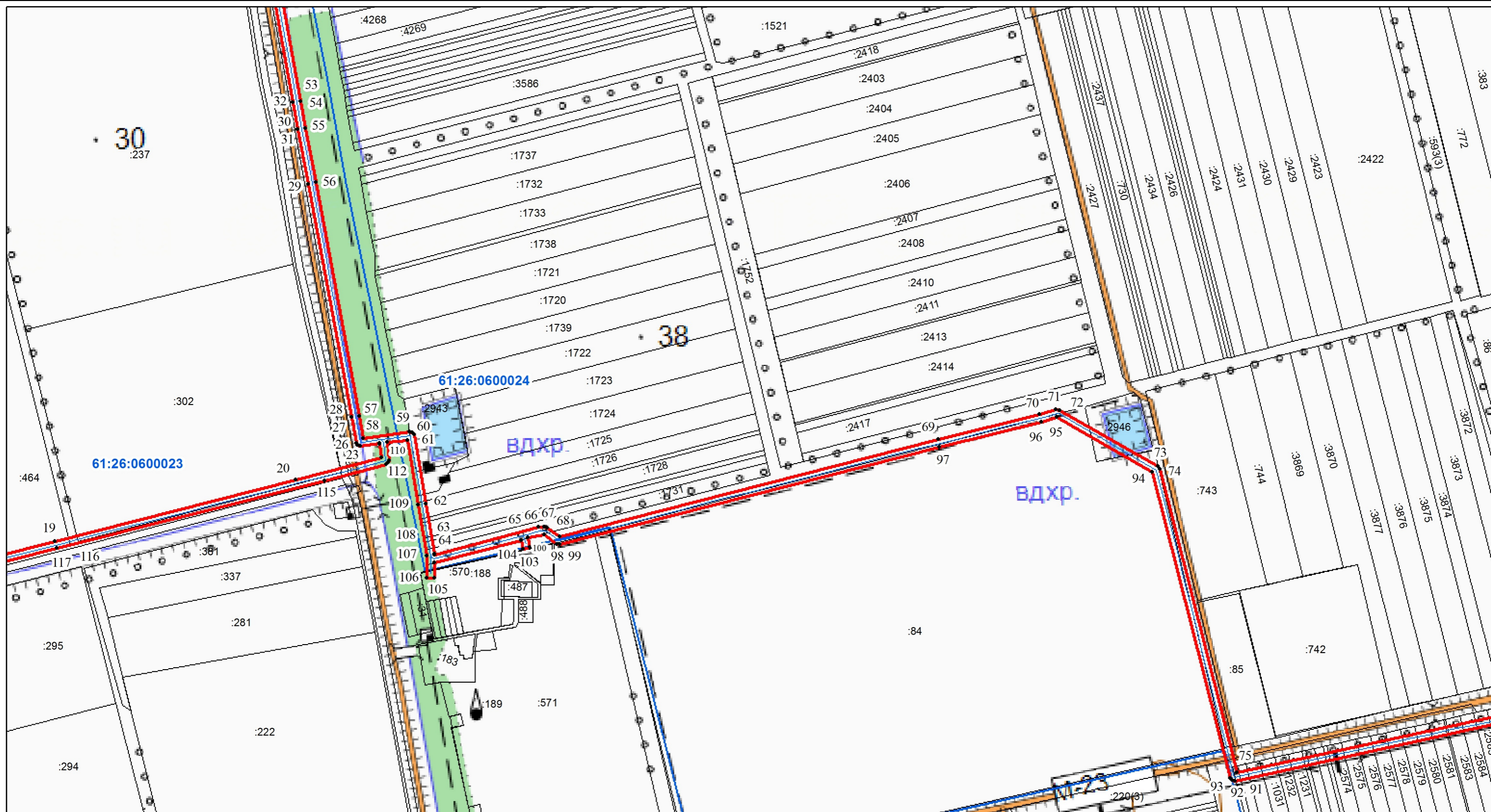
- 1 - характеристическая точка границы публичного сервитута
 - - граница публичного сервитута
 - - границы земельных участков, сведения о которых имеются в ЕГРН
 - - граница кадастрового квартала
 - - граница района
- :44 - кадастровый номер земельных участков, сведения о которых содержатся в ЕГРН
61:26:0600023 - номер кадастрового квартала



Дата " 05 " 11 2019 г.
Место для отпечатка печати (при наличии) лица, составившего описание местоположения границ объекта

Раздел 4

План границ объекта



Масштаб 1:10 000

Используемые условные знаки и обозначения:

- 1 - характерная точка границы публичного сервитута
- - граница публичного сервитута
- - границы земельных участков, сведения о которых имеются в ЕГРН
- - граница кадастрового квартала
- - граница района
- :44 - кадастровый номер земельных участков, сведения о которых содержатся в ЕГРН
- 61:26:0600023 - номер кадастрового квартала

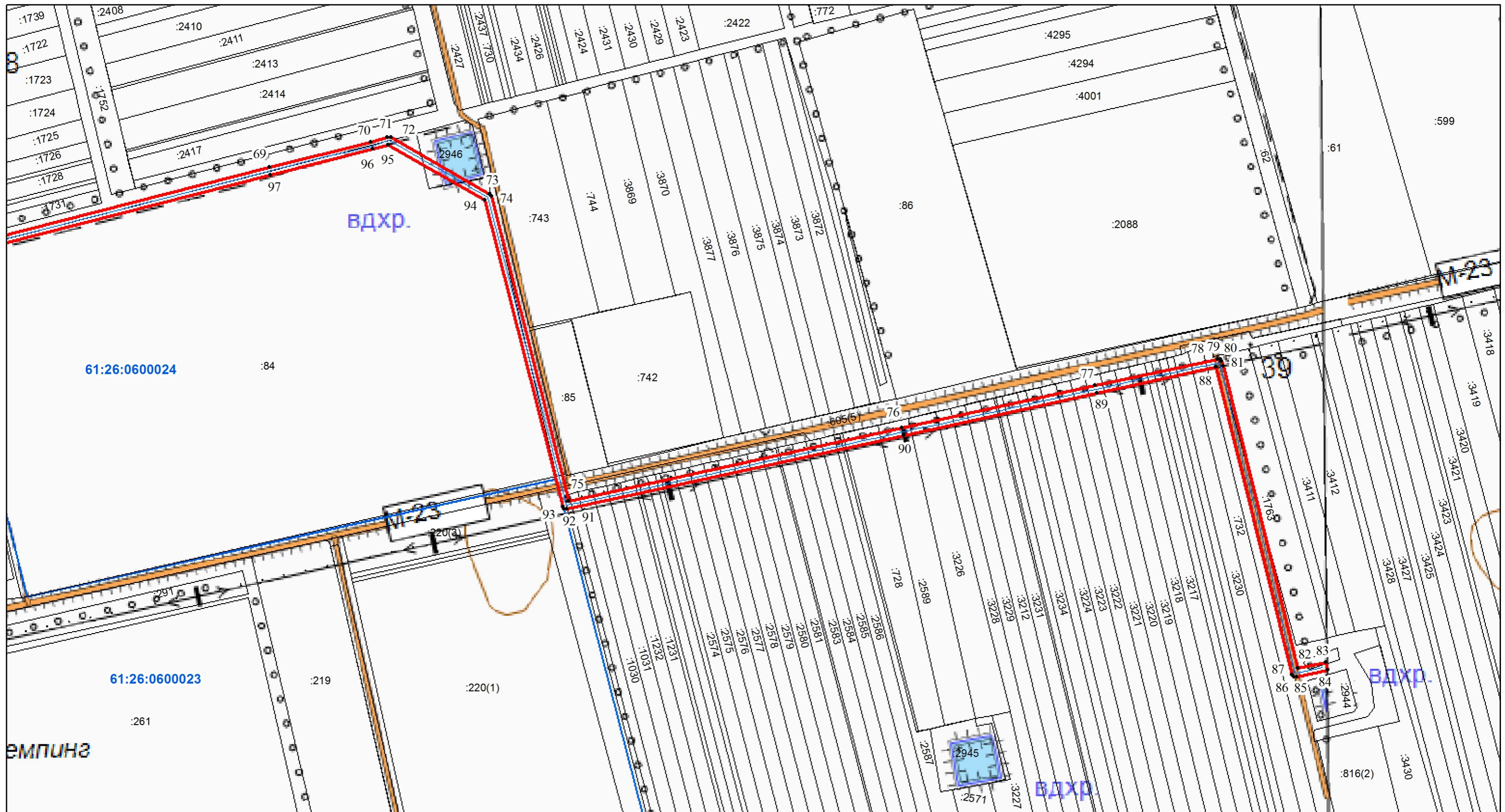


Дата " 05 " 11 2019 г.

Место для оттиска печати (при наличии) лица, составившего описание местоположения границ объекта

Раздел 4

План границ объекта



Масштаб 1:10 000

Используемые условные знаки и обозначения:

- 1 - характерная точка границы публичного сервитута
- - граница публичного сервитута
- - границы земельных участков, сведения о которых имеются в ЕГРН
- - граница кадастрового квартала
- - граница района
- :44 - кадастровый номер земельных участков, сведения о которых содержатся в ЕГРН
- 61:26:0600023 - номер кадастрового квартала

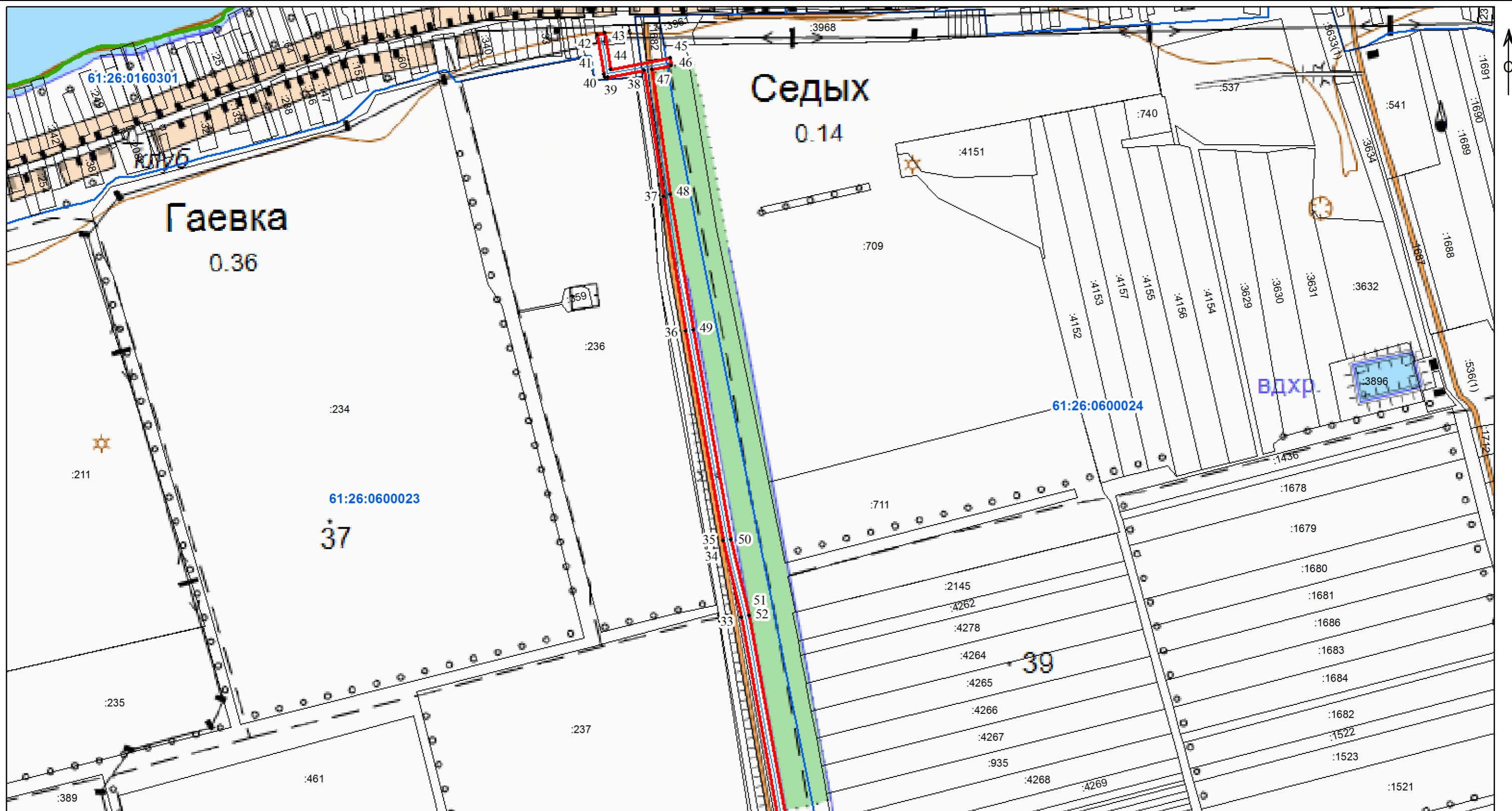


Дата " 05 " 11 2019 г.

Место для оттиска печати (при наличии) лица, составившего описание местоположения границ объекта

Раздел 4

План границ объекта



Масштаб 1:10 000

Используемые условные знаки и обозначения:

- 1 - характерная точка границы публичного сервитута
- - граница публичного сервитута
- - границы земельных участков, сведения о которых имеются в ЕГРН
- - граница кадастрового квартала
- - граница района
- :44 - кадастровый номер земельных участков, сведения о которых содержатся в ЕГРН
- 61:26:0600023 - номер кадастрового квартала



Дата " 05 " 11 2019 г.

Место для оттиска печати (при наличии) лица, составившего описание местоположения границ объекта